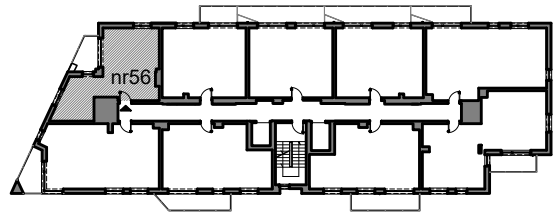




ul. Żółwia



sytuacja
skala 1:750

PIĘTRO VI - lokal nr56

suma powierzchni użytkowej $43,24m^2$



WYMIARY POMIESZCZEŃ, LOKALIZACJĘ PRZYBÓRÓW SANITARNYCH, ROZMIESZCZENIE PUNKTÓW INSTALACYJNYCH ITP. PODANO ZGODNIE Z PROJEKTEM BUDOWLANYM. MOGĄ WYSTĄPIĆ NIENIEWIELKIE RÓŻNICE WYMIARÓW I USYTUOWANIA ELEMENTÓW POWSTAŁE W TRAKCIE REALIZACJI PRAC BUDOWLANYCH. PODANE WYMIARY SĄ WYMIARAMI W ŚWIETLE PIONOWYCH PRZEGRÓD (ŚCIAN). POWIERZCHNIA UŻYTKOWA LOKALU JEST OKREŚLONA NA PODSTAWIE ROZPORZĄDZENIA MINISTRA TRANSPORTU, BUDOWNICTWA I GOSPODARKI MORSKIEJ Z DN. 25.04.2014R. W SPRAWIE SZCZEGÓŁOWEGO ZAKRESU I FORMY PROJEKTU BUDOWLANEGO (DZ. U. Z 2012R. POZ. 462); ZGODNIE Z ZASADAMI ZAWARTYMI W POLSKIEJ NORMIE PN-ISO 9836: 1997, T.J.: POWIERZCHNIA UŻYTKOWA LOKALU JEST OBLICZONA W METRACH KWADRATOWYCH Z DOKŁADNOŚCIĄ DO DWÓCH MIEJSC PO PRZECINKU, DLA WYMIARÓW LOKALU W STANIE WYKOŃCZONYM, NA POZIOMIE PODŁOGI, NIE LICZĄC LISTEW PRZYPODŁOGOWYCH, PROGÓW ITP. PRZEDSTAWIONA NA RZUCIE ARANŻACJA MA CHARAKTER PRZYKŁADOWY, UMEBLOWANIE NIE STANOWI WYPOSAŻENIA NABYWANEGO LOKALU.